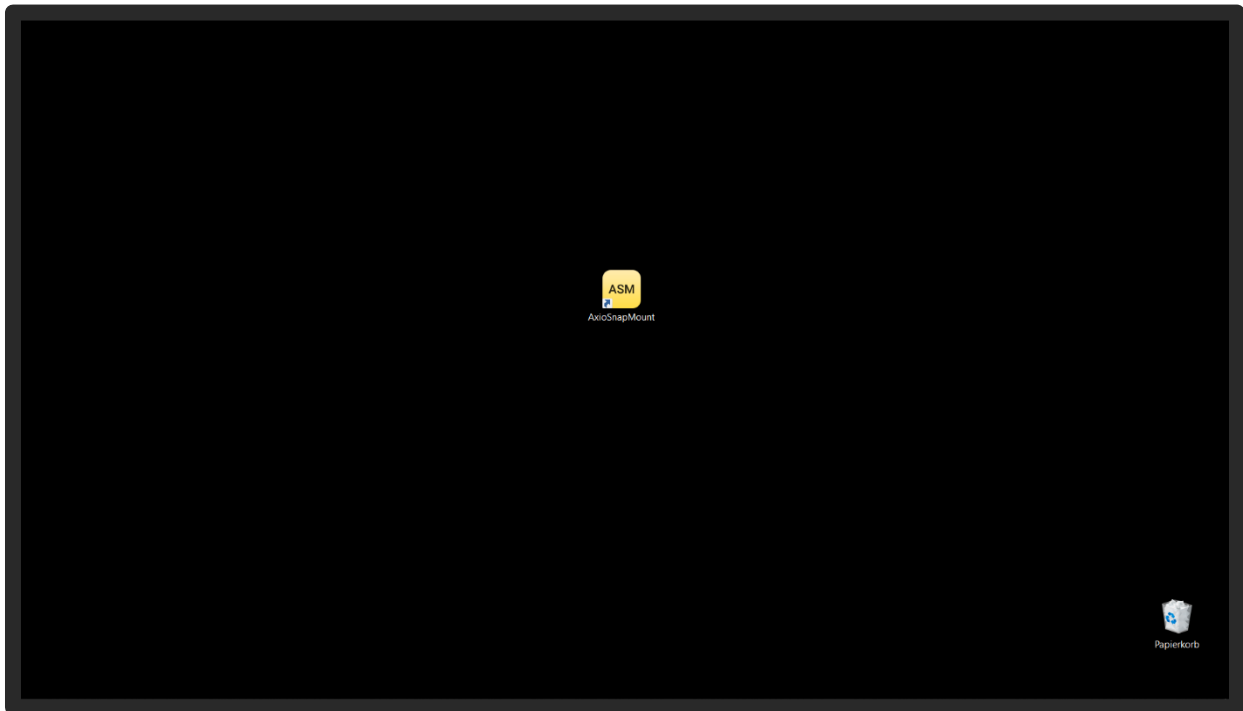
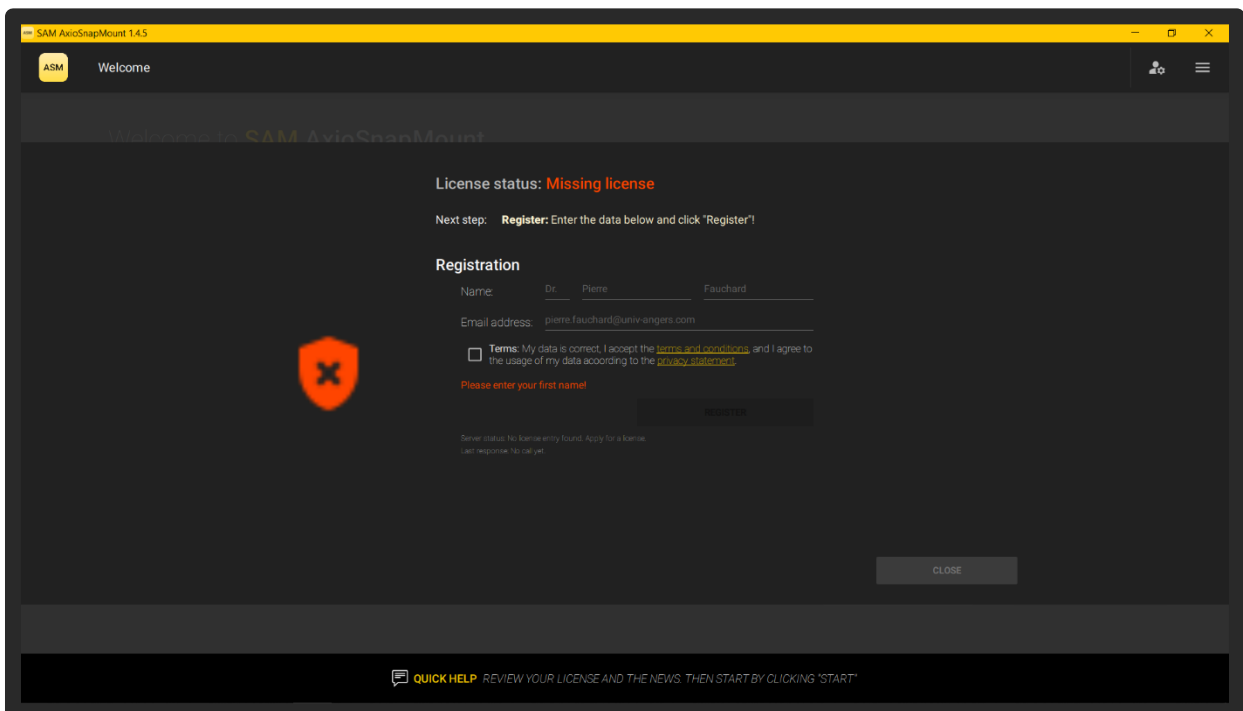


Nach der Installation der Software muss der erhaltene Lizenzschlüssel eingetragen werden, um die Software nutzen zu können.

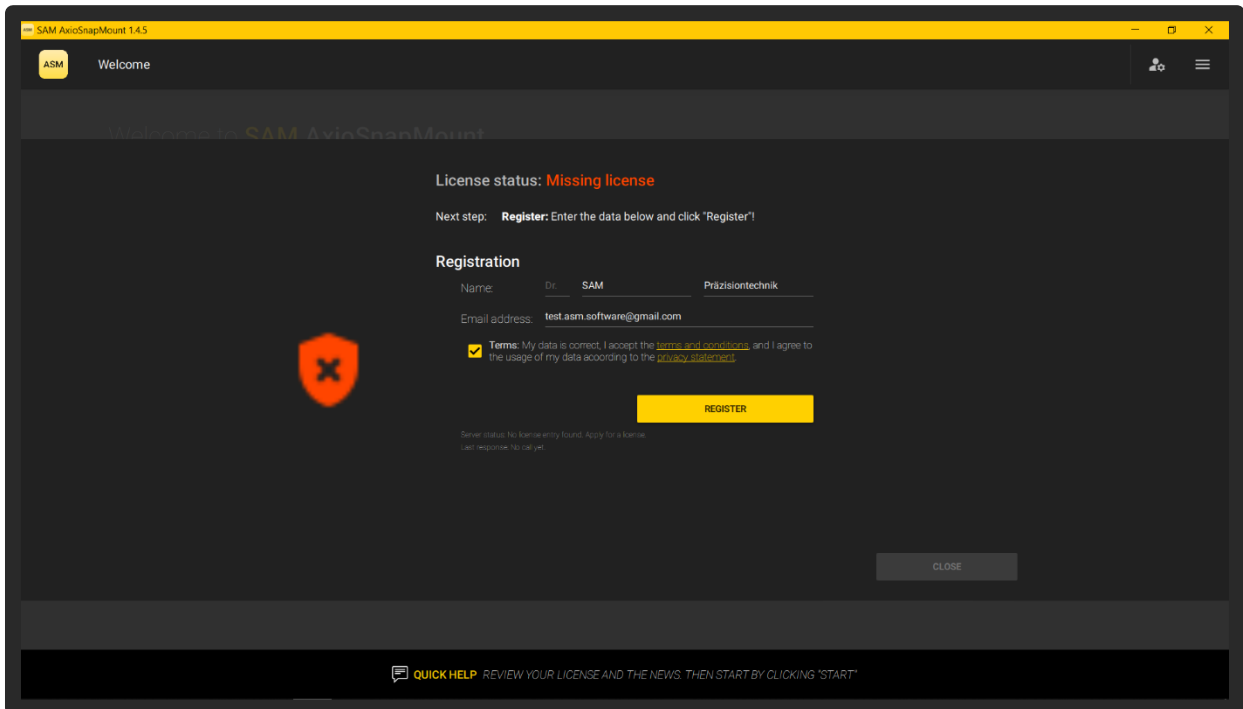
Dafür wird die Anwendung mit einem Doppelklick auf die Verlinkung geöffnet.



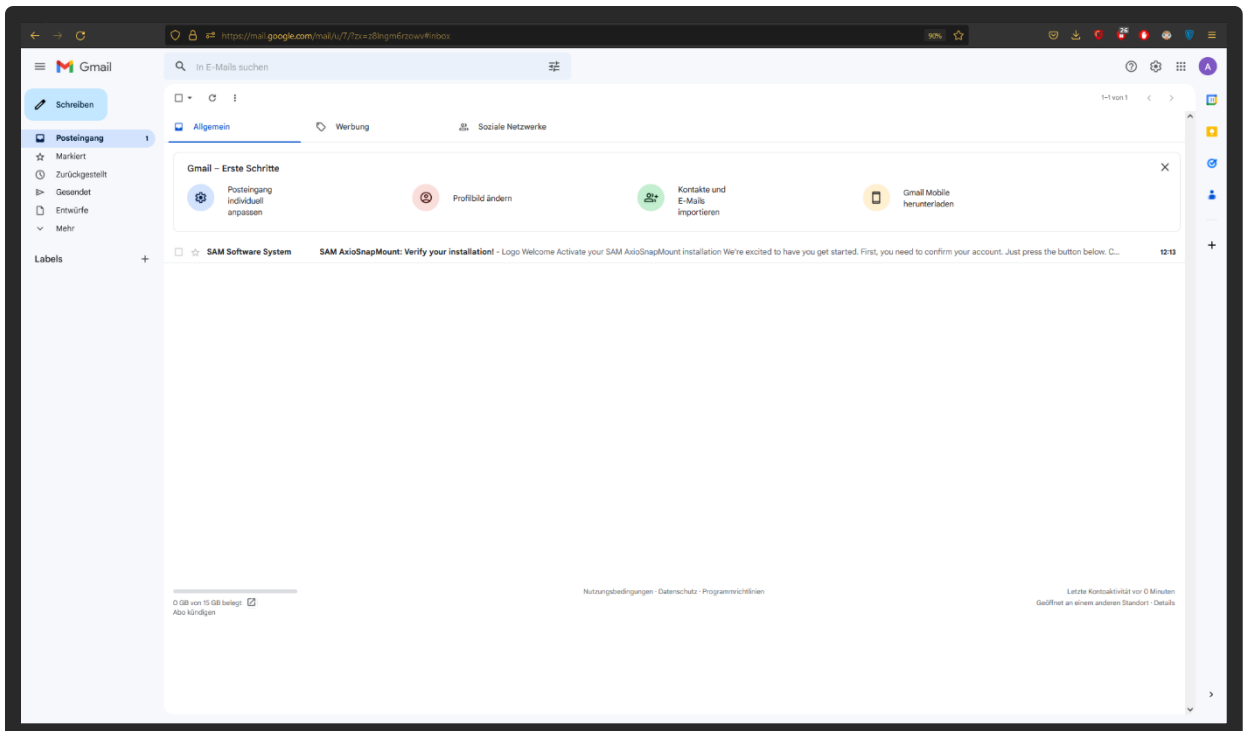
Für die Aktivierung ist eine Anmeldung notwendig. Hierfür gibt man den Namen des Behandlers oder des Laborinhabers an und hinterlegt die E-Mail-Adresse des Unternehmens.



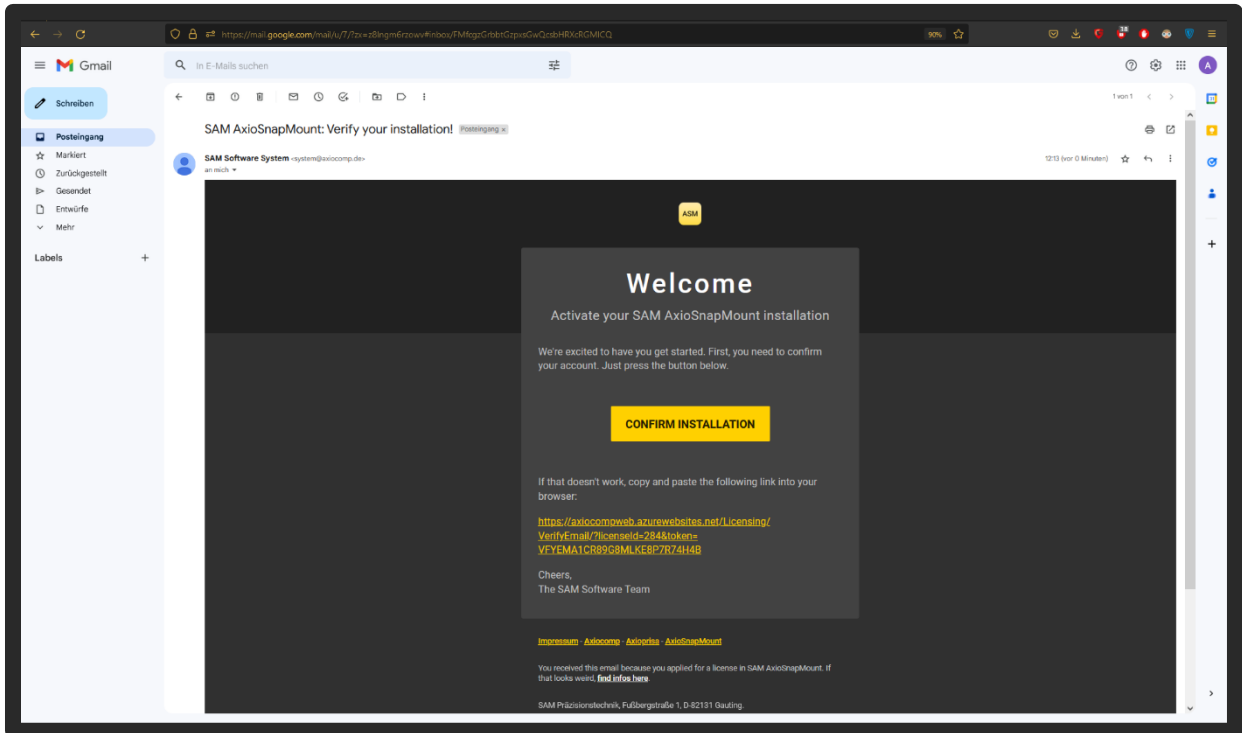
Die AGB's und die Datenschutzerklärung sollten aufmerksam durch gelesen werden und mit dem Hacken daneben bestätigen werden. Danach klickt man auf „REGISTER“ um die Anmeldung abzuschließen.



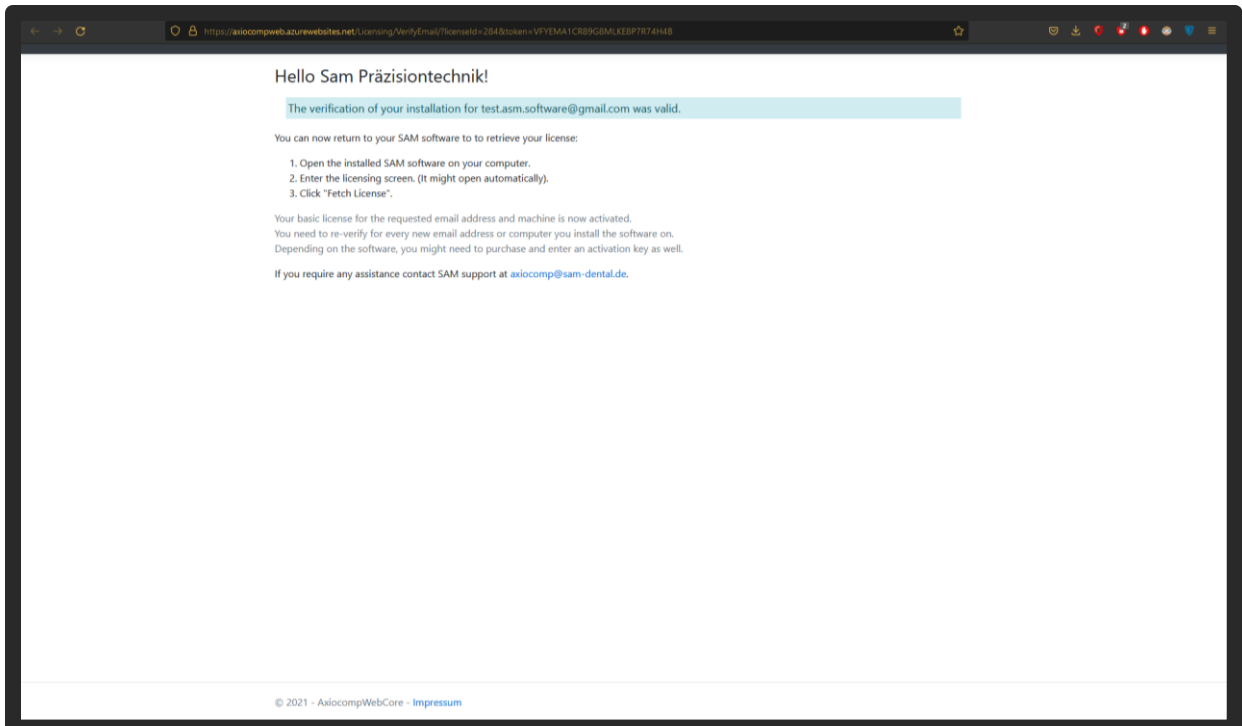
Man erhält eine Bestätigungsemail mit einem Link. Wird diese Mail nicht nach 10 Minuten im E-Mail Fach angezeigt, sollten der Spamordner überprüft werden.



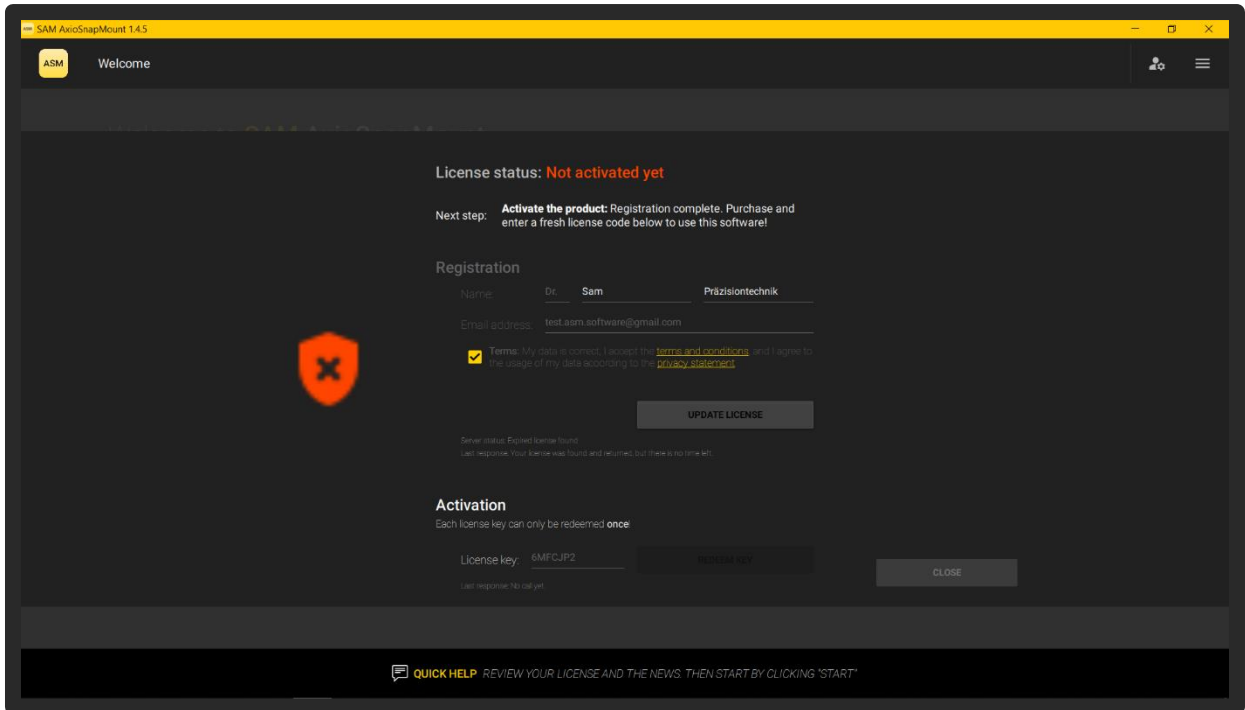
In der Mail ist ein Aktivierungslink enthalten, dieser muss bestätigt werden.



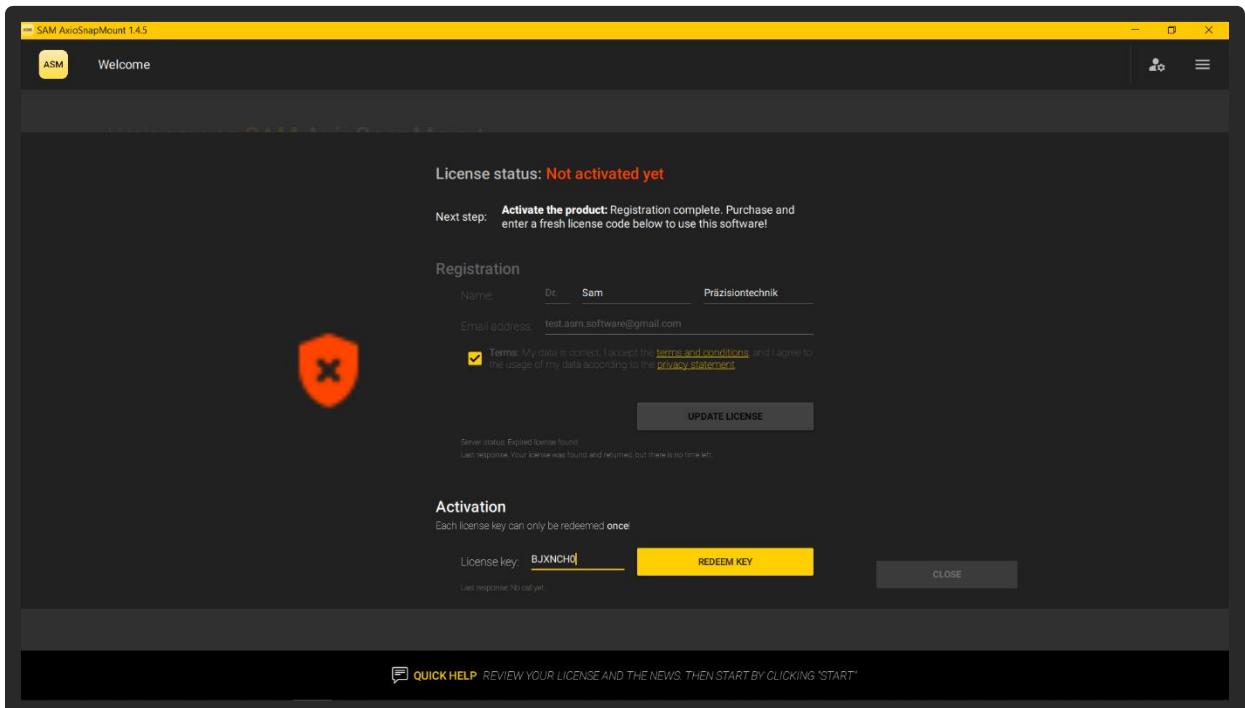
Nach bestätigen des Links wird man auf eine Bestätigungsseite weitergeleitet. Nun kann man in die Software zurückkehren.



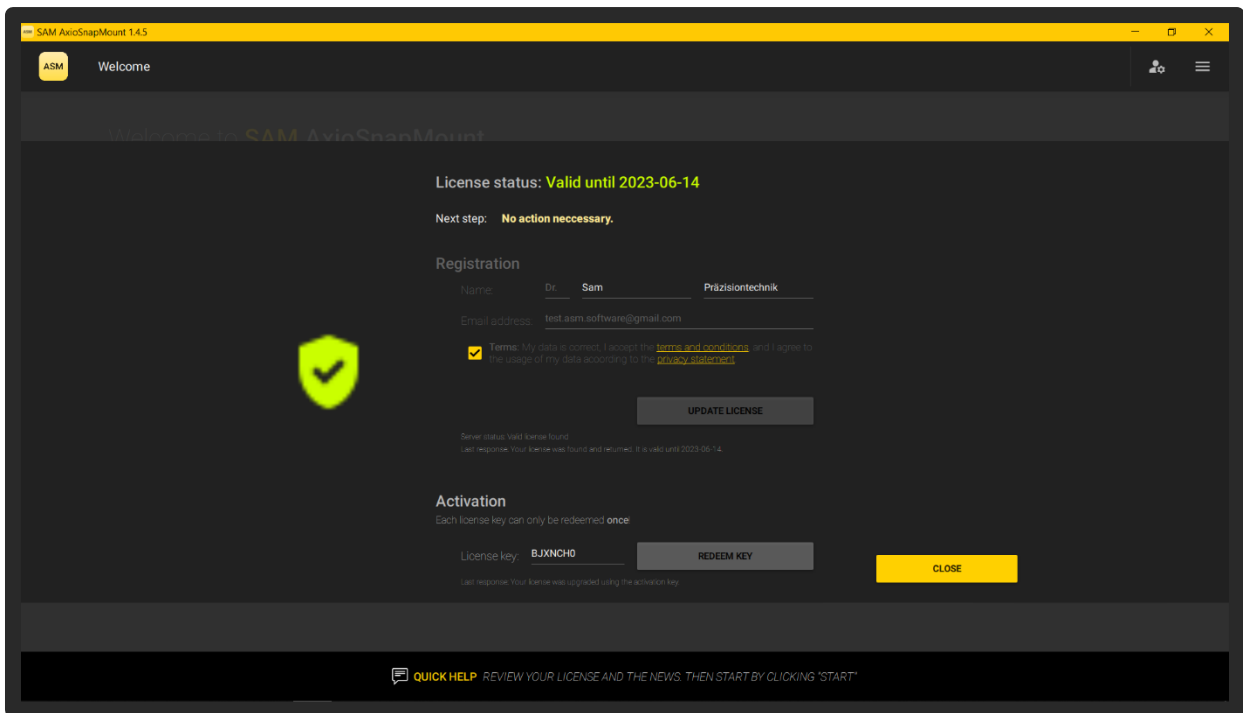
Nach der Bestätigung der Anmeldung erscheint ein weiterer Bereich für die Eingabe des Lizenzschlüssels. Der Lizenzschlüssel befindet sich auf der Lizenzkarte, die per Post versendet wurde.



Legen Sie den Lizenzschlüssel auf der Karte frei und geben Sie den Schlüssel in dem entsprechenden Feld ein. Bestätigt wird die Eingabe mit „REDEEM KEY“.



Ist der Lizenzschlüssel gültig, sieht man oben das Gültigkeitsdatum in Grün.
Mit „CLOSE“ kann das Fenster geschlossen werden.



Nun kann die Software genutzt werden. Das Gültigkeitsdatum steht im Startbildschirm immer im oberen linken Bereich in grüner Schrift.

